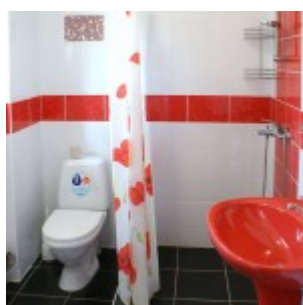
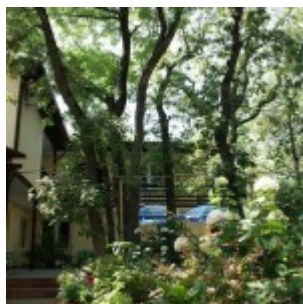


«ДУБОВАЯ РОЩА» гостевой дом

LV_ГОСТЕВОЙ ДОМ «ДУБОВАЯ РОЩА»_ ГЕЛЕНДЖИК_2019



«Гостевой домик» – это превосходный вариант для притязательного туриста.

*Отель расположен в **1-й минуте ходьбы до городского пляжа и набережной по ул. Лазурной д.6.***

В непосредственной близости расположены кафе, магазины, рядом столовые, рынок, аквапарк «Бегемот».

*Гостевой дом предлагает номера стандарт на 2-3 человека. **В каждом номере сплит-система, телевизор, холодильник.** В номере имеется шкаф для верхней одежды тумбочки, комод, душ, **санузел, вода холодная, горячая 24 часа в сутки.***

На территории отеля расположена теннисная дубовая аллея, которая спасет от жары в полдень, а вечером приглашаем

туристов отдохнуть в просторном холле с фонтаном.
 Во дворе имеется беседка, **летняя кухня** где можно приготовить еду, есть мангал для шашлыка и барбекю.
 Выезд из Минска в 23:50 со ст.Дружная

СТОИМОСТЬ ТУРА (ПРОЕЗД+ПРОЖИВАНИЕ) НА 1 ЧЕЛ. В УЕ

| Выезд из Минска | Заезды 11дн./10н. | Прибытие в Минск | Место в 2-х местном номере Т,У,Д, ТЕЛ, ХОЛ, КОНДИЦИОНЕР – В НОМЕРЕ | Доп.место в 2-х местном номере |
|-----------------|-------------------|------------------|--|--------------------------------|
| 18.06 | 20.06-30.06 | 02.07 | 235 | 180 |
| 28.06 | 30.06-10.07 | 12.07 | 265 | 180 |
| 08.07 | 10.07-20.07 | 22.07 | 280 | 180 |
| 18.07 | 20.07-30.07 | 01.08 | 290 | 190 |
| 28.07 | 30.07-09.08 | 11.08 | 290 | 200 |
| 07.08 | 09.08-19.08 | 21.08 | 290 | 200 |
| 17.08 | 19.08-29.08 | 31.08 | 290 | 190 |
| 27.08 | 29.08-08.09 | 10.09 | 250 | 150 |

Для детей до 14 лет стоимость тура на основное место меньше на 10уе

Дети с 0 до 7 лет проживают с 2 родителями в номере бесплатно, оплачивается проезд+ ком. сбор. 120уе

В стоимость включено: проживание 10 ночей/ 11 дней, проезд автобусом, сопровождение гида. **Дополнительно оплачиваются:** мед. страховка 4\$ на взрослого, туристические услуги: 50,00 бел.руб на взрослого, 35,00 бел.руб. на ребенка до 12 лет.