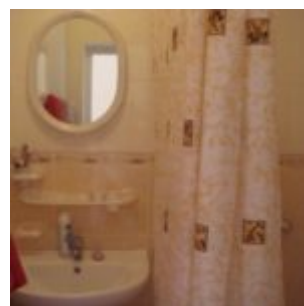
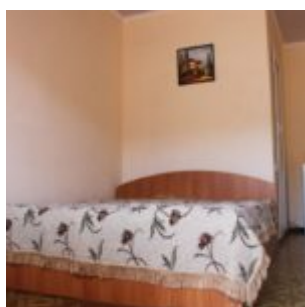
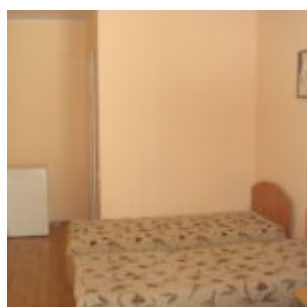


Вилла «Любимая» 2018

LV_Вилла «ЛЮБИМАЯ»_2019



Вилла «Любимая» – частный пансионат для семейного отдыха, находится поселке Железный Порт Херсонской области, в тихом месте, в 100 метрах от Черного моря. Дорога к морю займет не более 5 минут пешком.

Рынок и продовольственные магазины, кафе, пиццерия, рестораны расположены в 2-х минутах ходьбы от пансионата.

Дискотеки, луна-парк, магазины, круглосуточные кафе, шашлычные, центральная дорога находятся в непосредственной близости от виллы, но не под окнами, и Вы можете рассчитывать на спокойный и здоровый сон.

Собственный закрытый двор, зеленый газон, гостеприимные хозяева!

Все номера в пансионате оборудованы качественной мебелью, сантехникой, бытовой техникой (телевизор, спутниковое ТВ, холодильник, бойлер).

Возле номеров, во дворе и на балконах – наборы пластиковой мебели.

ЕСТЬ ВОЗМОЖНОСТЬ САМОСТОЯТЕЛЬНО ПРИГОТОВИТЬ ЕДУ ДЛЯ ДЕТЕЙ!

Предлагается комплексное питание – 160гр. (6,5\$)

СТОИМОСТЬ ТУРА (ПРОЕЗД+ПРОЖИВАНИЕ) НА 1 ЧЕЛ. В ДОЛ.США

Выезд из Минска	Заезды 11дн./10н.	Прибытие в Минск	Место в 2-х,3-х местном номере Т,У,Д, ТЕЛ, ХОЛ, ВЕНТИЛЯТОР – В НОМЕРЕ	Место в 2-х,3-х местном номере Т,У,Д, ТЕЛ, ХОЛ, КОНДИЦИОНЕР – В НОМЕРЕ	Дети до 12 лет в 2-х местном номере доп.место -евро-раскладушка
12.06	13.06-23.06	24.06	170	180	105
17.06	18.06-28.06	29.06	180	190	105
22.06	23.06-03.07	04.07	190	200	115
27.06	28.06-08.07	09.07	200	210	125
02.07	03.07-13.07	14.07	200	215	130
07.07	08.07-18.07	19.07	205	220	135
12.07	13.07-23.07	24.07	205	220	145
17.07	18.07-28.08	29.07	205	225	145
22.07	23.07-02.08	03.08	215	225	145
27.07	28.07-07.08	08.08	215	230	145
01.08	02.08-12.08	13.08	215	230	145
06.08	07.08-17.08	18.08	215	230	145
11.08	12.08-22.08	23.08	205	220	145

16.08	17.08-27.08	28.08	200	215	125
21.08	22.08-01.09	02.09	180	195	105
26.08	27.08-06.09 10 ночей	07.09	150	160	195

Для детей до 12 лет стоимость тура на основное место при 2-х

взрослых меньше на 15\$ (дол. США)

Для детей до 5 лет при 2х взрослых стоимость тура 75\$ (коммун. сбор+проезд). Спальное место в отеле не предоставляется.

В стоимость включено: проживание 10 ночей/ 11 дней, проезд автобусом, сопровождение гида.

Дополнительно оплачиваются: мед. страховка 4\$ на взрослого, туристические услуги

50,00 бел.руб на взрослого, 35,00 бел.руб. на ребенка до 12 лет.